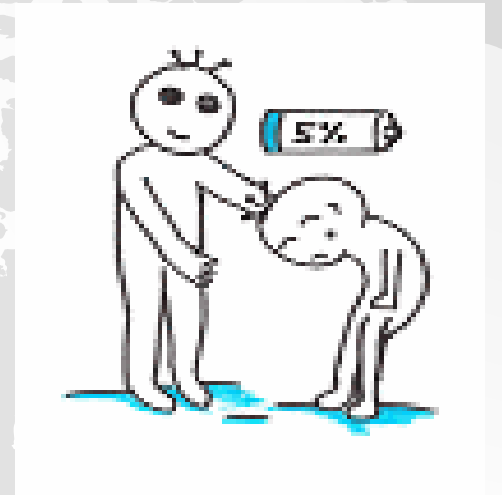


BÜRGERHELPER - GESUNDUNGSBEGLEITER

Es ist wichtig, dass wir Bürger uns einbringen, uns kümmern, wie es unserem Nachbarn, Kollegen, Freund geht, der psychisch erkrankt ist.

Nicht nur die Fachleute sowie die PE und ihre Angehörigen sind gefragt, wenn es um die Verbesserung der Situation psychisch erkrankter Menschen geht.

Dr. Inge Schöck



Regio 2019 Stuttgart

Dr. Gustav Schöck
Treffpunkt Süd, Stuttgart

Harald Metzger
IPE-Stuttgart

ABLAUF

- Bürgerhelfer am Beispiel Treffpunkt Süd-Stuttgart //Geschichte
- Unterschied Ehrenamt - Bürgerhilfe
- Was ist Bürgerhilfe
- Wer ist Bürgerhelfer.
- Wen kann der Bürgerhelfer unterstützen
- Wo kann sich ein Bürgerhelfer einsetzen
- Was bewirkt ein Bürgerhelfer ohne eigene Krankheitserfahrung
- Was bewirkt ein Bürgerhelfer mit eigener Krankheitserfahrung
- Grenzen des Bürgerhelfers



DER UNTERSCHIED: EHRENAMT - BÜRGERHILFE

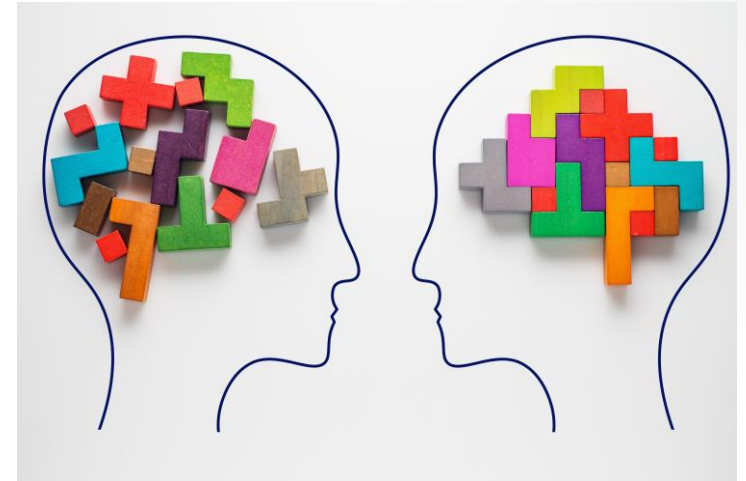
- Mit ehren**amt**lichem Engagement verbinden Menschen oft großen Aufwand und schwere Arbeit.
- Der Bürgerhelfer ist voll zugehörig und setzt an der Stelle ein, an der sich der Bürgerhelfer und der dem geholfen wird wohlfühlt.
- Der Ehrenamtliche wird in die Verantwortung genommen, der Bürgerhelfer nimmt sich selbst in die Verantwortung.



In BW gibt es auch schon für Psychiatrie Bürgerhelferseminare

WAS IST BÜRGERHILFE

- Gespräche führen mit Betroffenen
- Hilfe im Alltag
- Vermittlung sozialer Kontakte
- Freizeitangebote, Kontaktgruppen
- Vermittler zwischen Gesunden und Kranken
- Barrierefreiheit schaffen
- Den BetroffenenAspekt einbringen



WER IST BÜRGERHELFER

Jeder kann Bürgerhelfer sein, sofern er das möchte

- PsychiatrieErfahrene
- Ehrenamtliche Tätige
- EXIN – Ausgebildete
- Genesungsbegleiter
- Nachbarn - Nachbarschaftshilfe



WEN KANN DER BÜRGERHELPER UNTERSTÜTZEN

den psychisch kranken Menschen
den Angehörigen
die Arbeit der Profis unterstützen

Den Mitbürgern einen Zugang zu Menschen mit psychischen
Erkrankungen ermöglichen und eine Selbstverständlichkeit
herstellen - AntiStigma



WIE UND WO KANN SICH EIN BÜRGERHELFER EINSETZEN

- In der Gemeindepsychiatrie, GPZs
- Durch Angebote z. B. Sport, Kultur
- Im Krankenhaus
- In Wohnheimen
- In der stationsäquivalenten Behandlung StÄB
- In der Nachbarschaft
- In der Selbsthilfe



WAS BEWIRKT BÜRGERHILFE ALS GENESUNGSBEGLEITUNG DURCH EXIN/AUSGEBILDETE GENESUNGSBEGLEITER

- Besserer Zugang zum Patient in der Krise, da das Selbstverständnis aus eigener Erfahrung gegeben ist
- Hilfe zur Verhinderung von Missständen/Zwangsmedikation o. ä während der Behandlung.
- In den Stufen der Genesung Wissen über die Belastbarkeit des Betroffenen/Begleitung aus Sicht des Betroffenen
- Begleitung und Hilfestellung/Zugang zu Selbsthilfen während der Wiedergesundung
- Zuversicht aus eigener Erfahrung geben
- Durch Eigenerfahrung Hilfe und Rückhalt bei FlashBacks/Rückfällen geben



WAS BEWIRKT EIN BÜRGERHELPER/EHRENAMTLICHER OHNE EIGENE KRANKHEITSERFAHRUNG




- ... ist die Brücke in die Gesellschaft/Coach für soziale Kontakte
- ... das Erfahren des Interesses und des Verständnisses eines Nichtbetroffenen (Antistigma/Beseitigung des Selbststigmatas)
- ... bietet eine beständige sichere Anlaufstelle
- ... ist Türöffner, um Barrieren und Vorbehalte auszuräumen
- ... ermöglicht ein „zugehörig sein“ anstelle „dabei sein“
- ... unterstützt und berät in Alltagssituationen
- ... vermittelt Hoffnung und damit Genesung

DIE GRENZEN DES BÜRGERHELFFERS IN DER GENESUNGSBEGLEITUNG

Diese sind sehr individuell zu betrachten, sowohl von Seiten des Genesungsbegleiters selbst als auch von klinischer Seite gesehen.

 Bitte überlegen Sie an welche Grenzen ein Bürgerhelfer stoßen kann?

 In welchen Fällen muss ein Bürgerhelfer Fachpersonal hinzuziehen?

 Bitte nennen Sie kurz welche Möglichkeiten dann dem Bürgerhelfer zur Verfügung stehen sollten!

BESUCHE UNS DOCH MAL AUF UNSERER
WEBSITE

WWW.IPE-STUTTGART.COM

